

Vigas			
Nome	Seção (cm)	Elevação (cm)	Nível (cm)
VS301	15x30	0	469
VS302	15x30	0	469
VS303	15x45	0	469
VS304	15x30	0	469
VS305	15x30	0	469

Características dos materiais	
fck (kgf/cm²)	Ecs (kgf/cm²)
250	241500

Pilares			
Nome	Seção (cm)	Elevação (cm)	Nível (cm)
P1	15x30	0	469
P2	15x30	0	469
P3	15x30	0	469
P4	15x30	0	469
P5	15x30	0	469

Legenda dos pilares	
	Pilar que mostra

Legenda das vigas e paredes	
	Viga

PLANTA DE FORMA DAS VIGAS SUPERIORES
ESCALA 1:50

NOTAS DE PROJETO:

1 - CARACTERÍSTICAS DOS MATERIAIS A SEREM UTILIZADOS:

- CONCRETO DOS BLOCOS COM RESISTÊNCIA CARACTERÍSTICA (FCK): 20 MPa;
- CONCRETO DAS ESTACAS COM RESISTÊNCIA CARACTERÍSTICA (FCK): 25 MPa;
- CONCRETO DAS VIGAS E PILARES COM RESISTÊNCIA CARACTERÍSTICA (FCK): 25 MPa;
- AÇO UTILIZADO: CA50 E CA60 (OBSERVAR QUANTITATIVOS);
- CONSUMO MÍNIMO DE CIMENTO (NBR 12655:2015): 280 kg/m³;
- TIPO DE FUNDAÇÃO: ESTACA ESCAVADA;
- DIÂMETRO DAS ESTACAS: 30 cm;

2 - COBRIMENTO:

- BLOCOS: 4,5 cm;
- ESTACAS: 5,0 cm;
- VIGAS BALDRAMES: 4,0 cm;
- VIGAS SUPERIORES: 3,0 cm;
- PILARES: 3,0 cm.

3 - DEMAIS DADOS:

- TIPO DE AGREGADO: GRANITO;
- DIMENSÃO DO AGREGADO: 19 mm;
- CLASSE DE AGRESSIVIDADE ADOTADA: II;

4 - FLUÊNCIA DO CONCRETO:

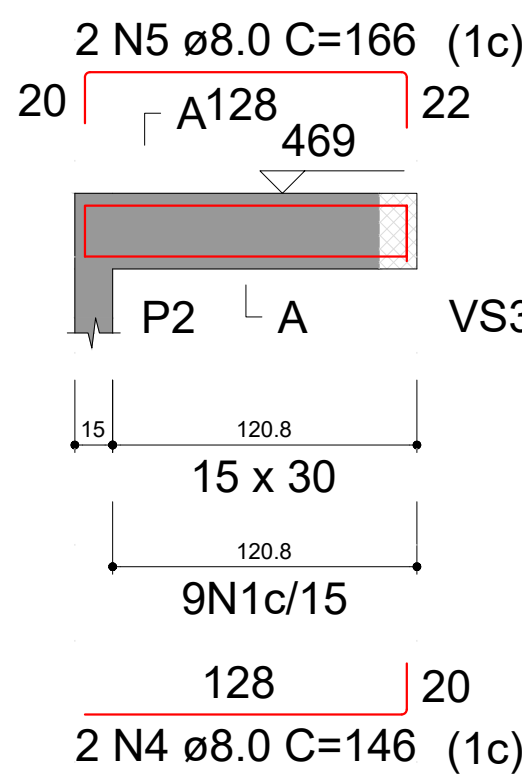
- UMIDADE RELATIVA DO AR ADOTADA: 70%;
 - VIDA ÚTIL PREVISTA: 50 ANOS;
 - INÍCIO DO CARREGAMENTO: 28 DIAS;
 - INÍCIO DA RETRAÇÃO: 3 DIAS;
- 5 - SOBRE ALTERAÇÕES EM PROJETO:
- QUALQUER ALTERAÇÃO EM PROJETO DEVERÁ SER COMUNICADA E APROVADA (POR ESCRITO) PELO PROJETISTA;
 - EM CASO DE QUALQUER ALTERAÇÃO SEM AUTORIZAÇÃO, A RESPONSABILIDADE TÉCNICA PELA ALTERAÇÃO SERÁ ATRIBUÍDA AO EXECUTOR;

6 - DEMAIS OBSERVAÇÕES:

- CONFERIR MEDIDAS NO LOCAL;
- OBSERVAR NÍVEIS COM ATENÇÃO;
- OS NÍVEIS INDICADOS CORRESPONDEM AOS NÍVEIS DA ARQUITETURA.
- EM CASO DE QUALQUER DÚVIDA, FAVOR PROCURAR PROJETISTA OU A GERÊNCIA DE PROJETOS E INFRAESTRUTURA DA SEDUC-GO;
- AS FUNDAÇÕES SÓ DEVERÃO SER EXECUTADAS APÓS A REALIZAÇÃO DO LAUDO DE SONDAGEM DO SOLO NO LOCAL E ANÁLISE POR PARTE DA EQUIPE DA GERÊNCIA DE PROJETOS E INFRAESTRUTURA DA SECRETARIA DE ESTADO DA EDUCAÇÃO DE GOIÁS.

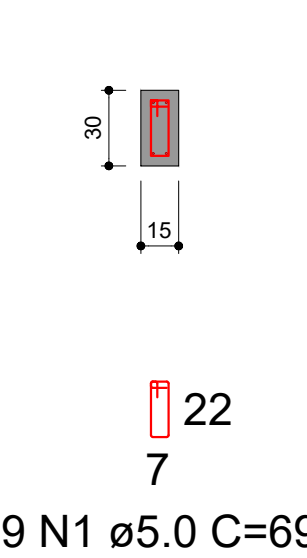
VS301

ESC 1:30



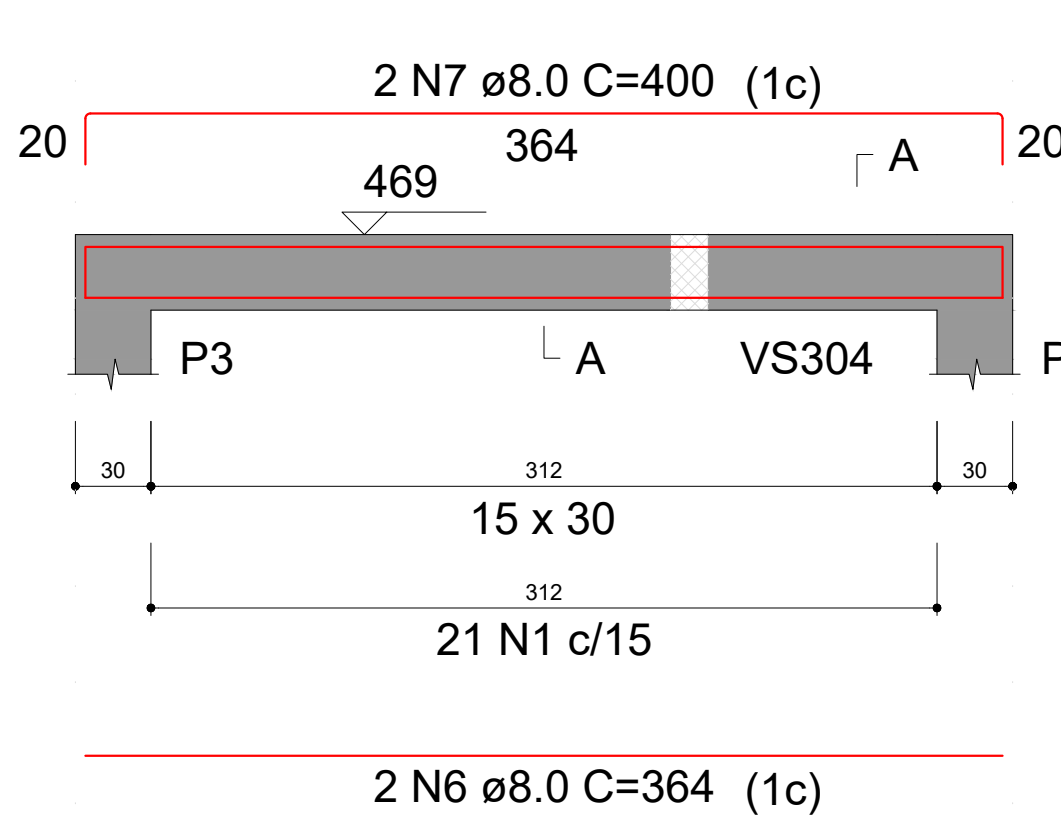
SEÇÃO A-A

ESC 1:30



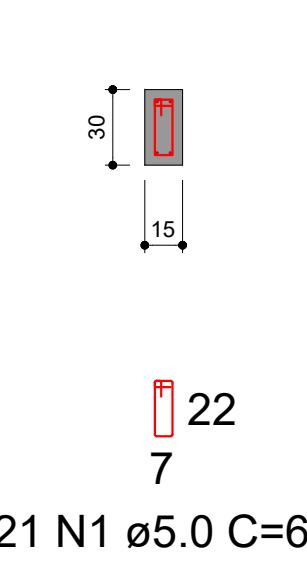
VS302

ESC 1:30



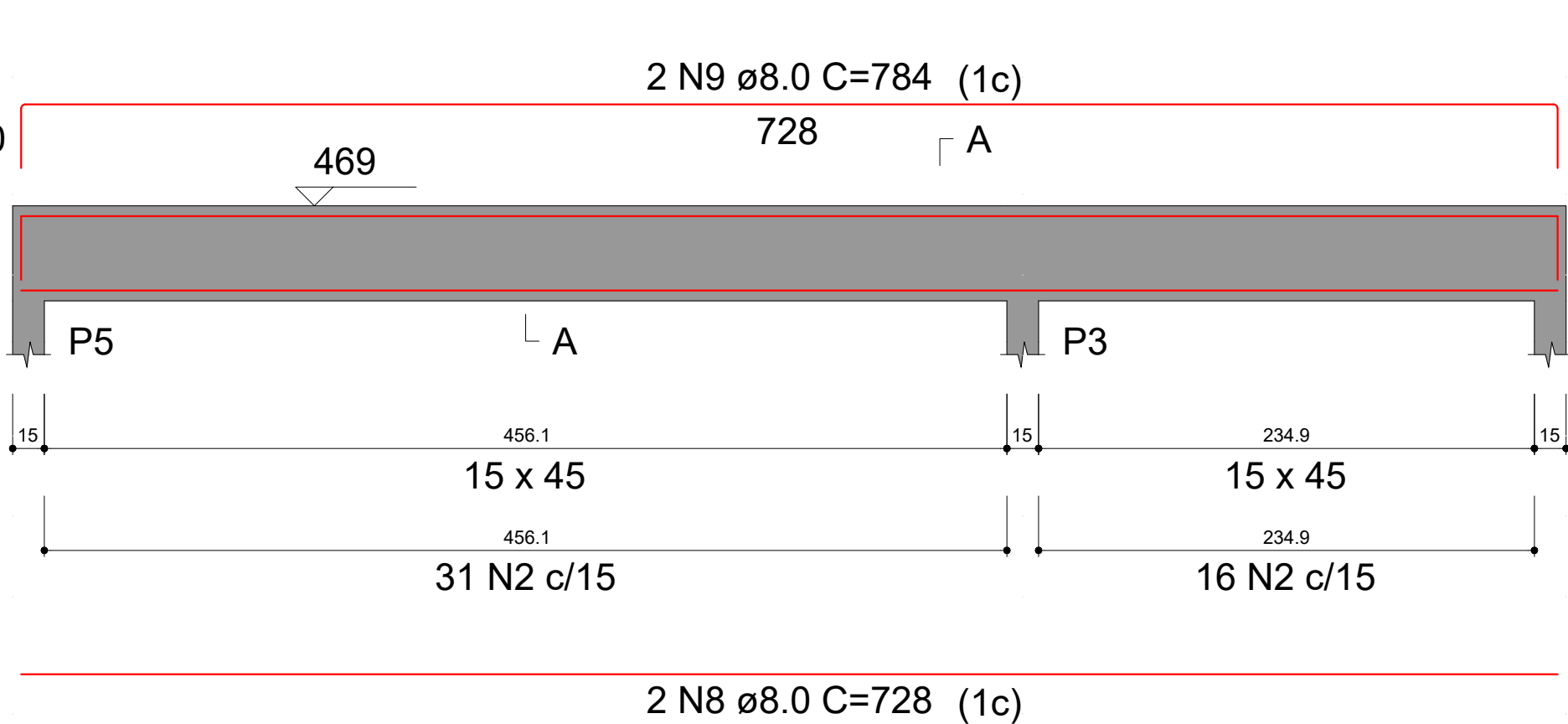
SEÇÃO A-A

ESC 1:30



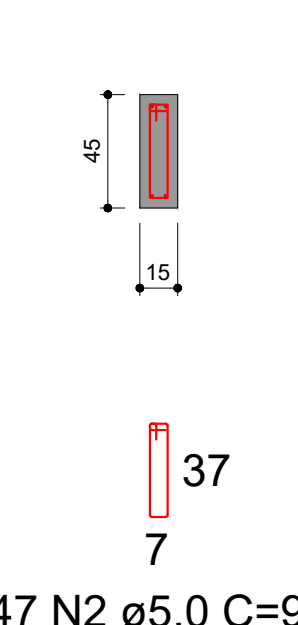
VS303

ESC 1:30



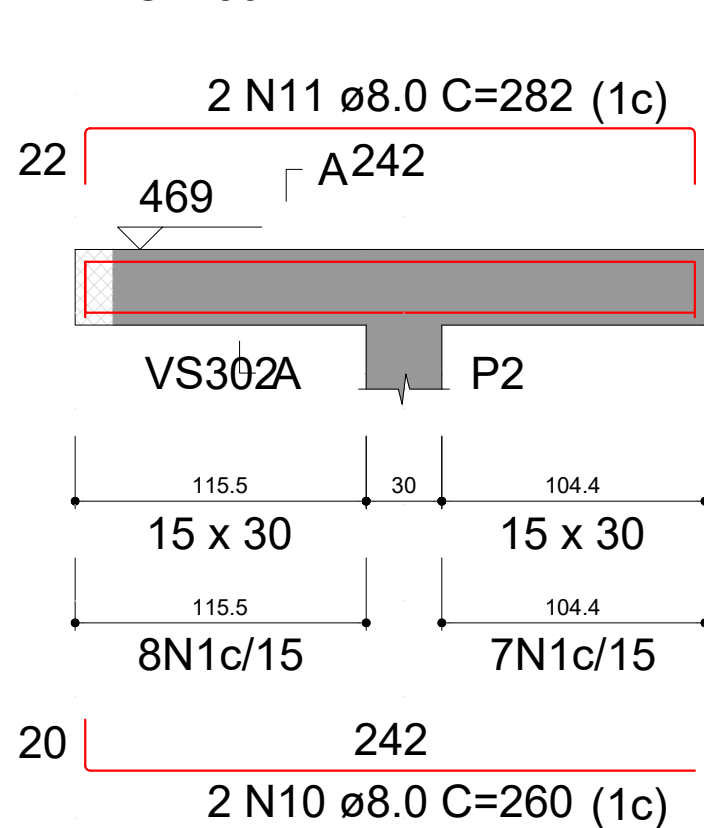
SEÇÃO A-A

ESC 1:30



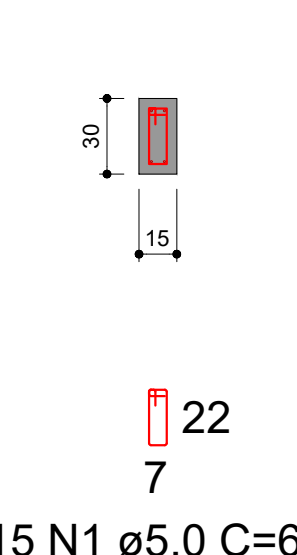
VS304

ESC 1:30



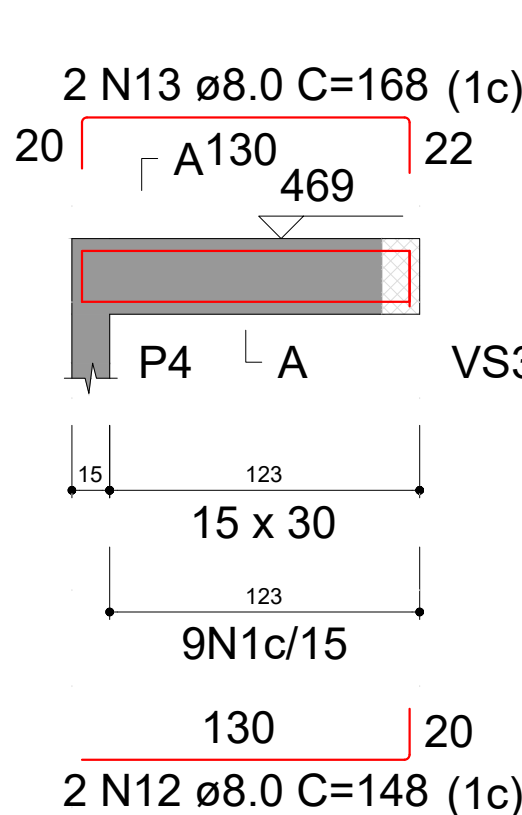
SEÇÃO A-A

ESC 1:30



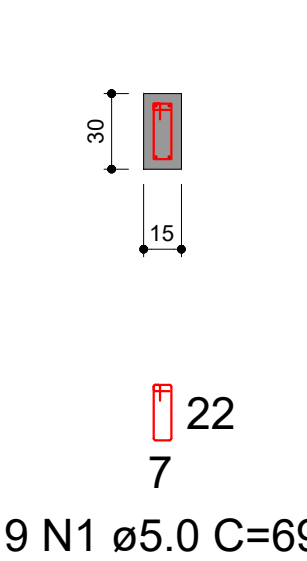
VS305

ESC 1:30



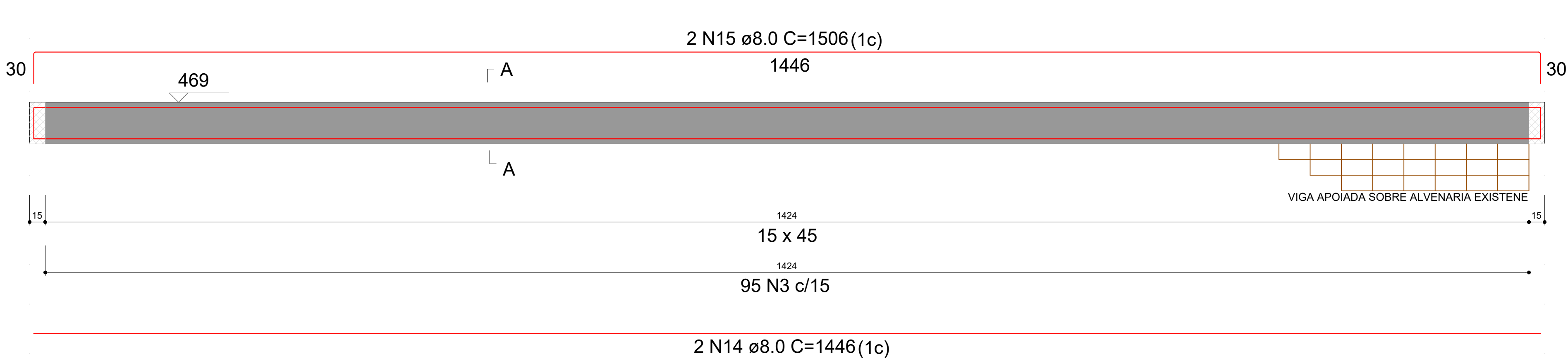
SEÇÃO A-A

ESC 1:30



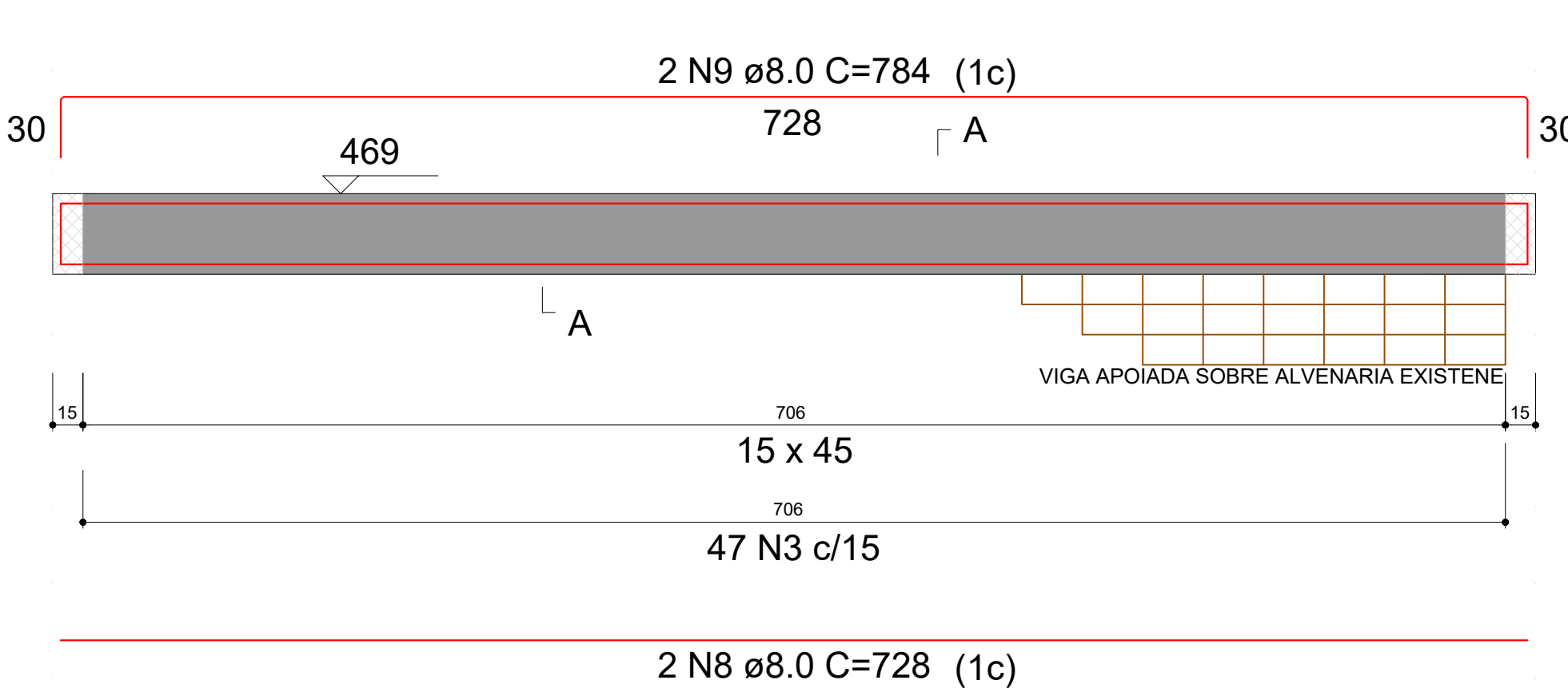
CINTA 01 = CINTA 02

ESC 1:30



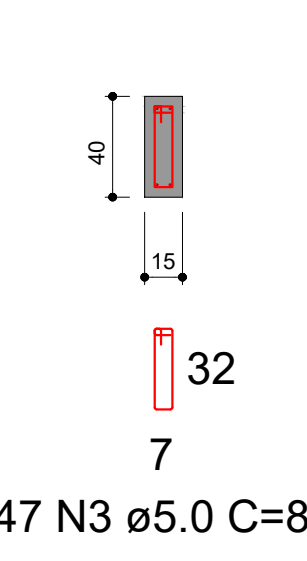
CINTA 03 = CINTA 04 = CINTA 05

ESC 1:30



SEÇÃO A-A

ESC 1:30



RELAÇÃO DO AÇO

AÇO	N	DIAM (mm)	QUANT	C.UNIT (cm)	C.TOTAL (cm)
CA60	1	5.0	54	69	3726
	2	5.0	47	99	4653
	3	5.0	331	89	29459
CA50	4	8.0	2	146	292
	5	8.0	2	166	332
	6	8.0	2	364	728
	7	8.0	2	400	800
	8	8.0	8	728	5824
	9	8.0	8	784	6272
	10	8.0	2	260	520
	11	8.0	2	282	564
	12	8.0	2	148	296
	13	8.0	2	168	336
	14	8.0	4	1506	6024
	15	8.0	4	1446	5784

RESUMO DO AÇO

AÇO	DIAM (mm)	C.TOTAL (m)	PESO + 0% (kg)
CA50	8.0	277.7	109.7
CA60	5.0	378.4	58.3
PESO TOTAL (kg)			
CA50	109.7		
CA60	58.3		

Volume de concreto (C-25) = 3.98 m³
Área de forma = 55.52 m²

DETALHE DAS VIGAS SUPERIORES

ESCALA 1:30



ESTADO DE GOIÁS
SECRETARIA DE ESTADO DA EDUCAÇÃO
SUPERINTENDÊNCIA DE INFRAESTRUTURA
GERÊNCIA DE PROJETOS E INFRAESTRUTURA

GERÊNCIA DE PROJETOS E INFRAESTRUTURA
APROVADO
TÉCNICO RESPONSÁVEL PELA APROVAÇÃO

CE VILA SÃO JOSÉ

BLOCO A E PASSARELA 01

ENDEREÇO
RUA SANTA CRUZ, VILA SÃO JOSÉ, ITAPURANGA - GOIÁS

ÁREA DO TERRENO	ÁREA EXISTENTE	ÁREA A DEMOLIR	ÁREA A CONSTRUIR	ÁREA PERMEAB.	ÁREA TOTAL
VER PROJ. ARQUITETÔNICO	VER PROJ. ARQUITETÔNICO	VER PROJ. ARQUITETÔNICO	VER PROJ. ARQUITETÔNICO	VER PROJ. ARQUITETÔNICO	VER PROJ. ARQUITETÔNICO

AUTOR: ENG. JOÃO GHABRIEL PEREIRA SILVA - CREA: 1021666785D/GO

RT DA OBRA:

PROPRIETÁRIO: SECRETARIA DE ESTADO DA EDUCAÇÃO CNPJ: 01.409.705.0001-20
PREPOSTO: SABRINA SILVA VIEIRA VALENTE CPF: 041.530.091-64

ESTRUTURA CONCRETO

TIPO DE PROJETO

PLANTA DE FORMA DAS VIGAS SUPERIORES
DETALHE DAS VIGAS SUPERIORES

ASSUNTO:

DATA: SETEMBRO/2024 ESCALA: INDICADA REVISÃO: 00 Nº RRT/ART: 1020240211585

REV.	DATA	DESCRIÇÃO	VISTO

6/6

FOLHA:

AO (1189X841)